



# Mailhac *Infos*

Bulletin d'informations municipales - Mars 2025 - Numéro 20



Sur les sentiers de randonnée : le sentier des Roumanisses, au départ des Fours à chaux (3,3 km - 1h30)



## L'ÉDITO



L'hiver touche à sa fin et avec lui, nous espérons voir renaître dynamisme et vitalité au sein de notre commune. Pourtant, ces dernières semaines ont été marquées par des défis, notamment l'absence prolongée pour raisons médicales de notre secrétaire de mairie. Son rôle est actuellement suppléé par une secrétaire en charge de la gestion comptable (4h par semaine), qui partage ses missions avec notre adjoint aux finances, lui aussi momentanément indisponible.

Dans cette période complexe, j'assure personnellement l'accueil des administrés à la mairie, aidé en cela par mes adjoints Nadège Castagné et Clément Rouvière, afin de répondre au mieux aux demandes de chacun. Cette charge supplémentaire s'ajoute aux responsabilités déjà nombreuses qui nous incombent. Depuis lundi, nous avons recours à une personne afin d'assurer un service d'accueil optimal.

Nous souhaitons un prompt rétablissement à Laetitia Abadie-Marty et à Patrice Oegéma.

Mais réjouissons-nous aussi des bonnes nouvelles ! Nous avons le plaisir d'accueillir parmi nous Gabin Joucla, un jeune homme originaire du village, qui a rejoint les services techniques de la commune. Nous lui souhaitons la bienvenue et beaucoup de succès dans ses nouvelles fonctions.

Enfin, ce 20<sup>e</sup> bulletin est l'occasion de vous tenir informés de la vie du village et des animations à venir. Que ce printemps qui s'annonce vous apporte joie et sérénité !

**Serge DEBLED**  
Maire de Mailhac

**Mailhac Infos  
& vous**  
p. 2

Changement d'heure  
et des horaires de  
l'éclairage public

**L'actu**  
p. 3

Les projets 2025  
inscrits au budget

**L'écho des écoles**  
p. 5

Mobilisation contre la  
fermeture d'une classe

**Culture et loisirs**  
p. 8

Vos sorties  
du printemps

## CONTACTS PRATIQUES

### MAIRIE

20 avenue du Pont Neuf  
11120 Mailhac  
Tél. : 04.68.46.13.13  
mairie@mailhac.fr  
www.mailhac.fr  
Facebook : @mailhac.aude

**Ouvert : lundi, mardi, jeudi  
9h - 18h et vendredi : 9h - 17h  
Sur rendez-vous le mercredi**

### EAU POTABLE ET ASSAINISSEMENT

Le Grand Narbonne  
Numéro d'astreinte - 24h/24  
Tél. : 04.68.33.83.27

### DÉCHETTERIE MIREPEISSET

Ouvert : Du lundi au samedi  
de 9h à 12h et 13h30 à 17h30

## COMMERCES & AMBULANTS

### ÉPICERIE

Mardi et jeudi : 8h - 12h30  
Mercredi, vendredi samedi  
8h - 12h30 et 17h30 - 19h  
Dimanche 8h - 12h30  
Tél. : 09.73.54.94.05

### CAFÉ

Mardi au samedi :  
8h (9h le samedi) - 13h30 et  
17h30 - 21h  
Dimanche : 8h - 14h

### L'INSTANT BEAUTÉ

Sur rdv - Tél. : 06.31.98.28.27

### COIFFURE

Sur rdv, salon Rue de la Tour  
Natacha - 06.15.94.26.20  
Julie - 06.69.30.19.79

### BOUCHERIE CHARCUTERIE

David & Gwendo, lundi 11h15,  
place de l'école

## MAILHAC Infos

Responsable de publication :

Serge Debled

Rédaction et réalisation :

Nadège Castagné, Clément Rouvière,

Bertrand Camman, Colette Lansac,

Michel Limouzin,

Crédits photos :

N. Castagné - Mairie de Mailhac

Freepik

Impression :

Tiré à 320 exemplaires, en mairie.

## MAILHAC INFOS & VOUS

### ÉCLAIRAGE PUBLIC

#### MODIFICATION DES HORAIRES LE 1<sup>ER</sup> AVRIL

Du 1<sup>er</sup> avril au 31 octobre, l'extinction de l'éclairage passera en mode « Été » sur le créneau minuit-5h.

Lors d'animations, ou bien d'événements, les élus et agents sont formés pour gérer à distance l'éclairage grâce aux modules intelligents et ainsi modifier la période d'extinction.

**Ce soir, on éteint  
l'éclairage public**

**1<sup>ER</sup> AVRIL - 31 OCT**  
Mailhac 0 H - 5 H



**Entretien du réseau :** en février, une intervention a été menée pour réparer plusieurs lampadaires hors service dans le village (parking du Répudre, chemin du Moulin, la Charitax, lotissement) – Au cours de l'année, si vous constatez un lampadaire en panne dans votre rue, n'hésitez pas à le signaler en mairie via [mairie@mailhac.fr](mailto:mairie@mailhac.fr)

### CONTACTS PRATIQUES

#### JOINDRE LE BON INTERLOCUTEUR

Pour vous aider en cas de situation d'urgence ou de question dans votre quotidien, la municipalité met à votre disposition ce répertoire avec les principaux contacts à avoir :

#### LA MAIRIE DE MAILHAC

04.68.46.13.13 en période d'ouverture au public ou 24h/24 par mail à [mairie@mailhac.fr](mailto:mairie@mailhac.fr) (permanence assurée par les élus) pour vos questions portant sur : la voirie, l'éclairage public, réseaux téléphonique au sol, les encombrants, le défibrillateur, le prêt de matériel...

#### SERVICES PUBLIC 24h/24 :

- Eau et Assainissement (Grand Narbonne) : 04 68 33 83 27
- Electricité (Enedis) : 09 72 67 50 11

#### AUTRES SERVICES PUBLIC :

- France Service (Passeport, Carte identité, Impôts, Caf...) antenne de Ginestas : 04 11 66 95 15
- Enfance Jeunesse (CIAS) : 04 68 46 12 20
- Services à la personne et gérontologie (CIAS) : 04 68 46 12 20
- Poubelles et conteneurs (Grand Narbonne) : 04 68 58 14 58
- Déchetterie (Grand Narbonne) : 04 68 46 34 09
- Assistante sociale (Maison des solidarités) : 04 68 27 22 60
- Services de l'habitat (Maison de l'habitat) : 04 68 65 41 68





**VŒUX À LA POPULATION**

**LES PROJETS 2025 PRÉSENTÉS**

Lors de cette cérémonie, le maire Serge Debled entouré de l'équipe municipale, a présenté ses **vœux à la population** et a souhaité la **bienvenue aux nouveaux mailhacois(es)**. Il a aussi passé en revue les **réalisations de 2024** et présenté les **projets étudiés en 2025**. Ils seront proposés au vote du budget 2025 dès la réception des montants des dotations de l'État.

Voici 5 projets qui bénéficient d'un **co-financement de 50%** accordé par le **Grand Narbonne** via le **Fonds de Concours** soit un apport total de **257 725,57 €** :

- **Sonorisation** de l'église
- **Sécurisation du campanile** du clocher de l'église
- **Réfection du revêtement** de la place du Monument aux Morts
- **Rénovation de l'étanchéité** du petit bassin de la piscine municipale
- **Construction de vestiaires** à la piscine et rénovation du bloc sanitaires
- **Création d'un parking** de 6 à 7 places à côté de la Poste (photo ci-dessous)
- Projet d'aménagement d'un **parking paysager** près du Dépôt de fouilles Taffanel

D'autres **opérations et travaux** sont prévus cette année pour la sécurité, l'embellissement du village et le vivre-ensemble :

- **Enfouissement des réseaux** (câbles aériens téléphoniques et électriques) le long de la Rue de la Tasque (Tranche 1 par le SYADEN)
- **Sécurisation de l'entrée d'agglomération** côté



Le jardin situé derrière ce mur à côté de la poste va devenir un parking



Pouzols via un rétrécissement de la voie (chicane) pour faire ralentir avec la suppression des stops sur la voie principale et leur mise en place en sortie du lotissement Las Taoulès

- **Pose d'un ralentisseur** (coussin berlinois) entre la bibliothèque et l'école et **tracage de passages piétons** entre l'école et la salle des fêtes
- **Réfection de la voirie** avec la 3<sup>e</sup> tranche du chemin de Camberaud
- **Déplacement des poubelles** qui se trouvaient à l'embranchement du Chemin de Bize et de St Jean de Caps. Elles sont regroupées à présent à la sortie du village après le cimetière ouest.

La **culture** n'a pas été oublié avec 3 événements majeurs :

- **Accueil de la Tempora** sur Mailhac le **29 juillet**, festival de musique du Grand Narbonne, avec l'implication du Comité des Fêtes, du Café, des vigneron et des élus
- **Cinéma en plein air** le **6 juillet** avec Ciném'Aude et la participation du POM (pétanque)
- **Accueil de manifestations culturelles** et lancement d'une nouvelle saison de **visites archéologiques**.

La soirée s'est clôturée avec un apéritif convivial offert par la municipalité aux habitants et préparé par Sylvie, la gérante de l'épicerie.



**ENTRETIEN DES COURS D'EAU**

**RÉPUDRE ET RUISSEAU DE ST JEAN DE CAS**

En février, le **Syndicat Mixte Aude Centre** a réalisé des travaux de gestion de la ripisylve via l'entreprise ADN Frères. Cette opération a été menée dans le cadre d'une déclaration d'intérêt général qui a permis au Syndicat de **se substituer au devoir d'entretien des berges par les propriétaires riverains**.

Ces travaux (élagage et abattage sélectifs d'arbres, suppression d'embâcles...) ont été menés le long du Répudre (en venant de Aigne et continuant vers Pouzols et après) et le long du ruisseau de St Jean de Cas.

## PRÉVENTION DES INCENDIES

### UN NOUVEAU BRÛLAGE DIRIGÉ MENÉ

Le **18 février**, de nombreux pompiers ont investi les hauteurs du village, sur le **secteur du Pech et des Courounelles**. Ils ont mené une opération de **brûlage dirigé** entre la zone forestière et les premières habitations, de façon à réaliser une **zone tampon protectrice**. Cette action a pour



objectif de **réduire la masse de combustible** et ainsi de limiter la propagation du feu en cas d'incendie.

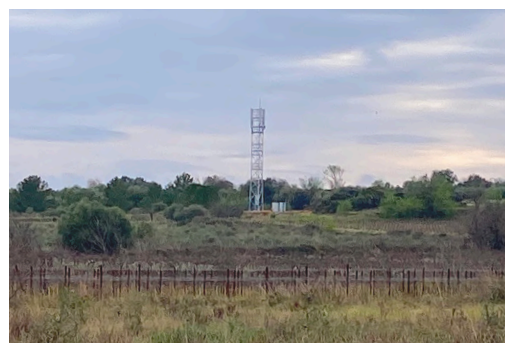
L'intervention a été réalisée par les pompiers spécialisés du **SDIS de l'Aude** en lien avec la **mairie** et l'association de chasse **ACCA** : il s'agit de la **3<sup>e</sup>** opération de ce type réalisée sur la commune ces dernières années.



## TÉLÉPHONIE MOBILE

### UNE NOUVELLE ANTENNE RELAI

Voté en conseil municipal de fin 2024, l'installation d'une **antenne téléphonique** (fournisseur Orange) est en cours : sa localisation a été pensée pour proposer une **couverture efficace pour desservir les 2 villages** et ainsi améliorer la réception des appels et l'internet mobile (5G), tout en étant sur un secteur isolé et sur une parcelle communale. Le loyer alloué à Mailhac est de **2 000 € par an**. La mise en service sera effective avant la fin du mois de mai.



## AUTRES CHANTIERS

### EN BREF

#### COMPTEURS D'EAU : LA TÉLÉRELÈVE DÉPLOYÉE

En **février**, la régie « Eau et assainissement » du Grand Narbonne a procédé via la société GODIN à la mise en place de la **télérelève sur les 422 compteurs d'eau** de Mailhac. L'ajout de ce module doit permettre un **relevé de la consommation** à distance, d'**alerter** en cas de **consommation inhabituelle** et de **facturer au réel**.



#### CIMETIÈRES : LES CONCESSIONS ET LES ACTES NUMÉRISÉS

Cet hiver, la commune a travaillé avec la société Elabor pour **recenser, numériser, répertorier et classer** les actes de propriété et d'inhumation des concessions. **Objectifs** : sauvegarder ces documents et faciliter leur accès pour répondre rapidement aux familles lorsqu'elles adressent une demande en mairie.

## URBANISME

### BON À SAVOIR

#### PLAN LOCAL D'URBANISME

Suite au débat du Projet d'aménagement et de développement durable (PADD) en conseil municipal puis sa présentation en réunion publique en novembre dernier, l'**élaboration des pièces réglementaires** sont en cours.

Le règlement graphique et écrit, ainsi que les orientations d'aménagements et déprogrammations (OAP) sont en cours de réalisation et font l'objet d'un travail commun entre les élus et le cabinet Gaxieu.

L'ensemble des éléments seront présentés à la population lors d'une **nouvelle réunion publique**, avant l'arrêt du document dans le cadre de la concertation avec les habitants.

#### PERMIS DE LOUER : C'EST QUOI, C'EST OÙ ?

Depuis 2021, le cœur de Mailhac est concerné par le dispositif de **Permis de Louer** porté par le Grand Narbonne via la Maison de l'Habitat. Tout propriétaire souhaitant **louer un logement** situé dans le périmètre défini, a l'obligation de **solliciter une autorisation préalable** : le Permis de louer.

La visite d'un technicien permet de vérifier la bonne conformité du bien et de lutter contre l'habitat indigne. **Objectif** : s'assurer de la mise à disposition de logements sains et aux normes pour les **futurs locataires**, et pour les propriétaires la possibilité de **bénéficier d'aides** pour rénover leur bien.

*Infos : Maison de l'Habitat Narbonne - 04.68.65.41.68 et par mail à [habitat@legrandnarbonne.com](mailto:habitat@legrandnarbonne.com)*



## FERMETURE D'UNE CLASSE DU RPI FAMILLES ET ÉLUS MOBILISÉS

Le **12 février**, à l'appel de l'association de parents d'élèves Parenfants, **plusieurs familles, élus et habitants** des deux communes se sont réunis devant l'école de Pouzols. **Objectif** : faire entendre leurs voix contre le **projet de fermeture d'une classe** à l'école de Pouzols-Minervois à la rentrée 2025-2026 en raison notamment de la baisse provisoire des effectifs (20 CM2 partent au collège en septembre) et d'une dotation nulle de postes d'enseignants sur l'Aude cette année.

### Une fermeture confirmée le 7 mars dernier

Malgré une **pétition** et une **mobilisation**, la suppression a hélas été confirmée le **7 mars** par le CDEN - Conseil départemental de l'éducation nationale. Le RPI aura **une classe en moins** à la rentrée sur Pouzols, commune qui **venait juste d'achever** la réalisation d'une salle de classe à l'étage de l'école actuelle pour mettre **fin à l'accueil**



Élus et usagers mobilisés - photo : Philippe Bonnafous

**temporaire** des élèves **dans un algéco** loué par les 2 communes.

### Une délégation reçue par l'inspection d'académie

Les élus et les parents d'élèves ont obtenu un rendez-vous à Carcassonne pour faire valoir leurs arguments ce **25 mars**. Après une projection des effectifs à 2027 et un point sur les spécificités du RPI, la fermeture a été expliquée. La direction d'académie assure qu'elle portera une attention sur le maintien de l'accompagnement des enfants en difficultés et le futur du RPI.

## - S'INSCRIRE À L'ÉCOLE POUR SEPTEMBRE -

Les parents souhaitant inscrire leur enfant sur le RPI, sont invités à récupérer le dossier d'inscription en mairie puis à le rendre en mairie, rempli et accompagné des documents demandés. La directrice Madame Rosalen vous contactera fin mai pour proposer un rendez-vous pour un temps d'adaptation.



## ARCHÉOLOGIE

### LES ÉLÈVES AUX MUSÉES

Le **17 janvier**, les élèves de la classe de Milétine ont reçu Marie Badia du Musée Amphoralis pour un **atelier en classe** sur l'archéologie. Le **6 mars**, les élèves ont **visité Amphoralis** et ils se sont rendus le **21 mars** au musée **Narbo Via**. Le **29 avril**, ils retourneront à Amphoralis « *pour observer de plus près les monnaies. Nous ferons le lien avec les pièces découvertes*

*à Mailhac. La mairie nous a aidé à obtenir de jolis clichés. L'après-midi, nous ferons un atelier frappe de monnaie* ».

**Rendez-vous : samedi 17 mai dès 18h**, les élèves feront une **présentation de leur travail** au musée **Amphoralis** en public à l'occasion de la **nuît des musées**.



## LA VIE AU VILLAGE

### GRAINES DE COURGE

#### L'INFO EN BREF

### VENDREDI, C'EST MLJ

Chaque **4<sup>e</sup> vendredi du mois**, la conseillère de la Mission Locale Jeunes du Grand Narbonne tient une permanence en mairie de 9h30 à 12h. Pour les 16 à 25 ans qui souhaitent s'informer sur les formations, emplois, mobilité, vie sociale, service civique... Rens. : [www.mljgrandnarbonne.fr](http://www.mljgrandnarbonne.fr)

### CANISITES, L'AMIS DES 4 PATTES

La municipalité rappelle que des **canisites** et des **sacs dédiés aux déjections canines** (devant la mairie) sont mis à la disposition des riverains propriétaires de chiens. Ensemble, rendons notre cadre de vie plus agréable à vivre.

## SERVICES TECHNIQUES

### BIENVENUE À GABIN ET BRAVO JEAN-CLAUDE

#### GABIN REJOINT LES SERVICES TECHNIQUES

**Gabin Joucla**, 19 ans, a intégré l'équipe des agents communaux en qualité de contractuel **courant février**. Il remplace Dylan Gomez, qui a trouvé un emploi en CDI à Lézignan où il réside.

Ayant grandi à Mailhac, Gabin connaît bien le village et ses habitants.

Après un **CAP Agricole Travaux forestiers** à Saint-Amans Sout (Tarn), Gabin a suivi un **BEP Gestion de la faune et de la flore**. Après ses études, il a travaillé en cave à la coopérative de Pouzols-Mailhac, puis dans les vignes avant de rejoindre les services techniques de la mairie.

Un environnement professionnel qu'il avait eu l'**occasion de découvrir** lors d'un travail d'un **mois en été 2021** puis d'un **Chantier Jeunes du Grand Narbonne (CISPD) à Mailhac en 2023** (15 jours).

Aujourd'hui, après plusieurs stages chez les forestiers sapeurs d'Olonzac, Gabin apporte une **compétence sur les espaces verts** avec la taille des arbres et l'approche forêt.

Ce qu'il apprécie ? « *La polyvalence des tâches dans une même journée* » souligne Gabin « *et l'ambiance agréable au sein de l'équipe* ».

#### JEAN-CLAUDE GOMEZ, 20 ANS DE CARRIÈRE

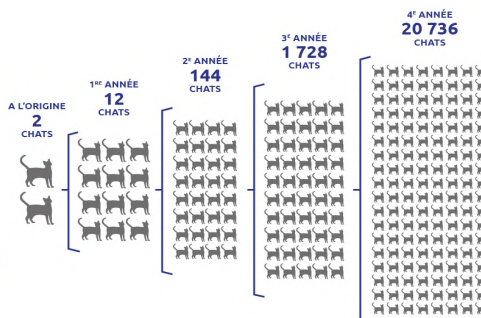
Le maire Serge Debled entouré des agents et de l'équipe municipale, a remis en décembre la **médaille des 20 ans** à Jean-Claude, au sein du nouvel hangar des services techniques.



## STÉRILISATION DES CHATS

### C'EST LE MOMENT !

Pour éviter l'**abandon de chats** dans nos rues, agissons ensemble : en complément de la stérilisation des animaux par leurs propriétaires, il est possible d'alerter l'association **Les Amis des Chats d'Oc de Bize** si vous voyez des **chats errants** dans le village. Soutenue par une aide de la commune, l'association intervient pour capturer le chat, le faire stériliser auprès d'un vétérinaire partenaire, puis le **relâcher sur son lieu de vie**. *Rens. 06.50.19.63.63*



© SPA de Vannes et de La Région.

## ARCHÉOLOGIE

### L'ACTUALITÉ DU TRIMESTRE

#### DES ÉTUDIANTS ACCUEILLIS

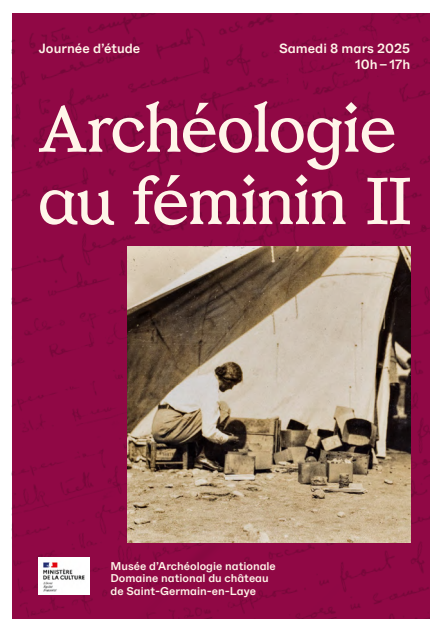
**En février**, la commune a reçu durant 15 jours, un groupe d'étudiants en archéologie de Montpellier. Ils ont mené des prospections sur des parcelles situées en hauteur du village où un relevé laser par satellite avait mis en évidence de possibles bâtis. Après l'observation de terrain grâce à l'aimable **autorisation des propriétaires** concernés, place à l'étude des données recueillies.

#### UNE FOUILLE PRÉVENTIVE AU STADE

Le stade de Mailhac fera l'objet d'un **sondage archéologique** mené par l'INRAP dans le cadre d'une opération d'archéologie préventive. A l'issue de cette intervention, le **volet « Études »** du projet de la nouvelle école **sera alors clos** et le dépôt des demandes de subventions pourra avoir lieu en octobre 2025, pour un possible début de chantier en 2026, selon le mode de financement retenu.

#### ODETTE TAFFANEL AU MUSÉE D'ARCHÉOLOGIE NATIONALE

Le parcours de l'archéologue mailhacoise – 1<sup>re</sup> femme autodidacte à devenir chargée de recherche au CNRS – a fait l'objet d'une présentation le **8 mars**, lors de la Journée des Droits de la Femme, au sein du **Musée d'Archéologie Nationale** à **S<sup>t</sup> Germain en Laye**. Une reconnaissance scientifique pour la protohistorienne, depuis un lieu emblématique.





## ASSOCIATIONS

### RENCONTRE ANNUELLE AVEC LES ÉLUS

Le **samedi 25 janvier**, les associations et les élus se sont retrouvés en mairie pour préparer les manifestations qui vont animer le village en 2025. La **co-construction d'un calendrier commun** permet de coordonner le prêt de matériel, de salles, et de se retrouver pour initier des animations entre associations. Grâce à l'implication des bénévoles, des **animations vous seront proposées chaque mois en 2025** : fête locale, concerts, soirées jeux, expo, vide-dressing, vide-greniers, journées festives traditionnelles, marché de producteurs, challenges de pétanque, lectures, festival...  
**Tous comptent désormais sur votre participation pour faire vivre le village !**



## RETOUR SUR...

### UN DÉBUT D'ANNÉE RYTHMÉ

**24 JANVIER** Après une pause de quelques semaines, le **club de pétanque POM** a repris l'organisation des concours en doublettes formées (3 parties) **chaque vendredi à 21h** au boulodrome.

**25 JANVIER** Changement de décor et direction la Polynésie pour ce 1<sup>er</sup> spectacle de la troupe de danse « **Haumana Ori** » (association d'Argeliers) qui a réchauffé les cœurs lors d'une soirée colorée et conviviale, suivie le lendemain d'un marathon de danse Tamure.



**28 JANVIER** Anne Stein et Annick Jacquemin ont réuni les membres de l'association **Les Amis des livres** en assemblée générale. Elle ont présenté aux adhérents les projets d'animations pour 2025.

La bibliothèque vous accueille chaque samedi 10h-12h.

**NOUVEAUTÉ !** On connaissait l'Atelier Mémoire des Amis des Livres, il y a aussi désormais un **Atelier d'Écriture** proposé 1 fois par mois sur le village. Prochaine date : **4 avril à 18h** à la salle Maraval.

**12 FÉVRIER** Pour cette 4<sup>e</sup> lecture théâtralisée organisée par la **mairie** et **Les Amis des Livres**, les comédiens du **Théâtre des Quatre Saisons** ont fait vivre le texte « *Love Letters* » de A.R. Gurney qui mêle humour, tendresse et tension.

**Prochaine lecture** : le **17 septembre à 18h30** dans le **Jardin Taffanel** avec la lecture des articles de presse de l'auteure Colette, journaliste engagée et témoin de son époque.



**15 FÉVRIER** Après la soirée Rock de l'an dernier, le **Comité des Fêtes** a organisé une **Soirée Électro**, en lien avec le **Café Le Mailhac** pour l'apéritif et une petite restauration assurée par les bénévoles.

**1<sup>ER</sup> MARS** La **soirée jeux** a célébré son anniversaire (1 an) en février avec une spéciale « *Loup-Garou* » animée par une comédienne. Les amateurs se sont retrouvés le 1<sup>er</sup> mars.

Prochaines soirées : les **5 et 26 avril 20h** à la salle des fêtes. Ouvertes à tous, gratuites.





**9 MARS Parenfants** a organisé une tombola au profit des élèves (sorties scolaires). Elle s'est déroulée dans les **commerces des 2 villages** et via les familles. Le tirage au sort a eu lieu en direct sur Facebook.



**18 MARS** Nouvelle association : une réunion publique était organisée pour proposer la **création d'une association** dédiée au **Patrimoine et à l'Archéologie** sur le village. **Objectif** : sonder les envies et idées, afin de voir si des personnes souhaitent porter l'organisation d'animations ou d'événements autour de cette thématique avec l'appui des élus de la commission Patrimoine. **Lancement de l'association le samedi 5 avril à 11h au jardin du Dépôt Taffanel.**



## CULTURE & LOISIRS

### 29 MARS TRAVERSÀ

#### POLYPHONIE OCCITANE EN L'ÉGLISE

Après les **2 opérations** « *Au théâtre en bus* », le **Théâtre Scène Nationale de Narbonne** se délocalise à Mailhac le temps du concert « *Traversa* » par Barrut le **29 mars à 20h**. L'église **S<sup>t</sup>-Paul-Serge** de Mailhac sera le cadre d'un concert de **polyphonie occitanes** : 7 artistes (3 chanteuses et 4 chanteurs) venus d'univers musicaux différents qui, en 2013, décident à Montpellier de contribuer, à leur manière, à la culture Occitane.

Un spectacle présenté avec le **Patio des Arts**, dans le cadre de la **semaine des Chœurs** - le Théâtre Scène Nationale Grand Narbonne et la commune de Mailhac.

Un **verre de l'amitié** sera offert par la commune à l'issue du concert, avec l'aide du **Café Le Mailhac**, pour permettre un **temps de rencontre** entre le public et le groupe Barrut.



#### - TARIF PRÉFÉRENTIEL POUR LES MAILHACOIS : 10 € -

La réservation se fait par mail à [mairie@mailhac.fr](mailto:mairie@mailhac.fr). Le règlement se fera sur place le jour J, à la billetterie installée devant l'église 1h avant le concert. Dans la limite des places disponibles.

### NOUVEAU ! UN ATELIER POUR LES SÉNIORS

Après le théâtre, l'**atelier diététique** et la **gym adaptée**, l'**Espace Séniors** revient sur Mailhac avec 5 ateliers « *De la tête aux pieds, je prends soin de moi* » : les **jeudis de 10h-12h du 15 au 12 juin**. **Gratuit. Ouverts à tous, dès 60 ans. Inscriptions en mairie - Places limitées.**

### AGENDA

#### VOS ACTIVITÉS DU PRINTEMPS

**Depuis le 23 mars : printemps des Poètes** par **Les Amis des Livres**

**4 avril** : atelier écriture à **18h**, salle maraval

**5 avril** : lancement de la **nouvelle association dédiée au Patrimoine et à l'archéologie** de Mailhac. Rendez-vous à toutes les bonnes volontés dès **11h au jardin du dépôt Taffanel**

**5 avril** : **soirée jeux** à partir de 20h à la salle des fêtes par **Les Amis des jeux**

**11 avril** : **Carnaval de l'école l'après-midi** pour une cavalcade dans les rues de Mailhac.

**20 avril** : **soirée jeux** dès 20h à la salle des fêtes par **Les Amis des jeux**

**29 avril** : lancement de la **nouvelle saison de visites archéo** – infos à venir

**8 mai à 11h** : **cérémonie commémorative** – défilé au départ de l'école pour rejoindre le Monument aux Morts. Apéritif républicain en suivant, avec le Café Le Mailhac

**9, 10 et 11 mai** : **Fête locale au stade** ! Manèges, forains, des concerts et sets DJ prévus en soirée.

**11 mai** : au stade avec un **vide-dressing de Parenfants**, et une **exposition de voitures anciennes**.